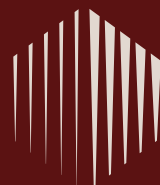


أكام
جدة هايتس

جدة هايتس
JEDDAH HEIGHTS
BY NHC

العوالي
ALAWALY



أكام
جدة هاييت مس

الحوالي
ALAWALY



وجهة الحياة
The Destination of Life

مساحات خضراء تزيد عن

400,000 m²

وحدة سكنية

10,557

مساحة الواجهة

3,700,000 m²

الموقع

في قلب مدينة جدة



جدة هايتس

JEDDAH HEIGHTS

BY NHC

دايمة من حولك

تحيط بك جميع الخدمات مثل المدارس والمرافق الصحية والأسواق وأماكن للترفيه؛ لتعيش حياة متكاملة ومريحة

لراحتك ولعائلتك

مرافق متنوعة حول منزلك على بعد خطوات معدودة



ممرات مشاه



حديقة مركزية



مسطحات خضراء



حياة مجتمعية آمنة



مساجد



محلات تجارية



ملاعب رياضية



أسلوب حياة صحي



الحوالي
ALAWALY



أكام
AKAM

مجتمعات أكام

مجتمعات سكنية عصرية نتيجة شراكة راسخة مع NHC، لرفع جودة الحياة بخدمات متكاملة وتكنولوجيا ذكية ومرافق حديثة تم تصميمها لدعم كامل احتياجات العائلات والتطورات بما يتناسب مع مستقبل الأجيال القادمة



حياة دائمة

فيها ترسم تفاصيل حياتك، راحتك وأمانك ورفاهيتك، وتعيش
حياة متكاملة في مساحات واسعة ومرافق عائلية متنوعة

دايمة بالقرب

يتميز مشروع أكام السكني بموقعه الاستراتيجي في شمال مدينة جدة، وقربه من أبرز الوجهات الحيوية في المدينة والطرق الرئيسية، يجعله هذا الموقع المثالي للسكن في ضاحية الهضبة

كل ما تحتاجه .. بالقرب منك



عدد الفلل

152

المساحات تبدأ من

198 - 289 m²

مساحات خضراء تزيد عن

400,000 m²



أكبر
جدة هايهتس

لحظات عامرة
وسعادة دائمة



دايمة بالترباط

نخلق مجتمعات مترابطة تعكس روح العائلة، ونحرص على تقديم تجربة معيشية تعزز التواصل والرفاهية، وتوفر للأسر كل ما تحتاجه من راحة وأمان في محيطها، لحياة آمنة وسعيدة

تصاميم عصرية

تجسد توازنًا بين الأناقة والراحة، مما يخلق
جواً من الانسجام ويعزز تجربة مستمرة من
التناغم في كل الزوايا

التصميم والصور الداخلية هي لأغراض التوضيح
فقط وليست بالضرورة تعكس التصميم النهائي



دايمة التنوع

صُممت فلل أكام السكنية بطابع عصري ومميز وفق أعلى معايير الجودة والمقاييس العالمية، لتقدم لك أربع فئات تفرّدت برحابة المكان وجمالية التصاميم



المساحة	نوع الفيلا	اللون
245.12 m2	Type 1-A	
227.64 m2	Type 1-B	
198.08 m2	Type 1-C	
265.02 m2	Type 2-A	
244.08 m2	Type 2-B	
221.92 m2	Type 2-C	
269.68 m2	Type 3-A	
239.98 m2	Type 3-B	
289.92 m2	Type 4	



مساحة الدور الأرضي
M² 108.73



الدور الأول
M² 104.95



السطح
M² 31.44

عدد الغرف
5

المساحة
M² 245.12

TYPE 01-A



فيلا TYPE 01-A

الدور الأرضي		عرض	طول
1	المدخل	2.0	2.8
2	مجلس الضيوف	4.3	3.9
3	مغسلة 1	1.1	1.6
4	دورة مياه 1	1.5	1.6
5	دورة مياه 2	1.5	1.5
6	مغسلة 2	1.5	1.2
7	صالة المعيشة و منطقة الطعام	4.0	8.4
8	مطبخ	3.3	3.8
9	مخزن	1.1	2.6

الدور الأول		عرض	طول
10	غرفة نوم رئيسية 1	3.9	4.2
11	دورة مياه 3	1.7	2.6
12	غرفة نوم 2	3.6	3.9
13	دورة مياه 4	1.8	2.3
14	ممر	1.2	4.5
15	غرفة نوم 3	3.8	3.9
16	غرفة نوم 4	3.6	3.8
17	دورة مياه 5	1.8	2.3

السطح		عرض	طول
18	غرفة الخادمة	2.1	2.8
19	دورة مياه خادمة	1.3	2.0
20	ممر	1.2	2.2

TYPE 01-B

المساحة

M² 227.64

عدد الغرف

5



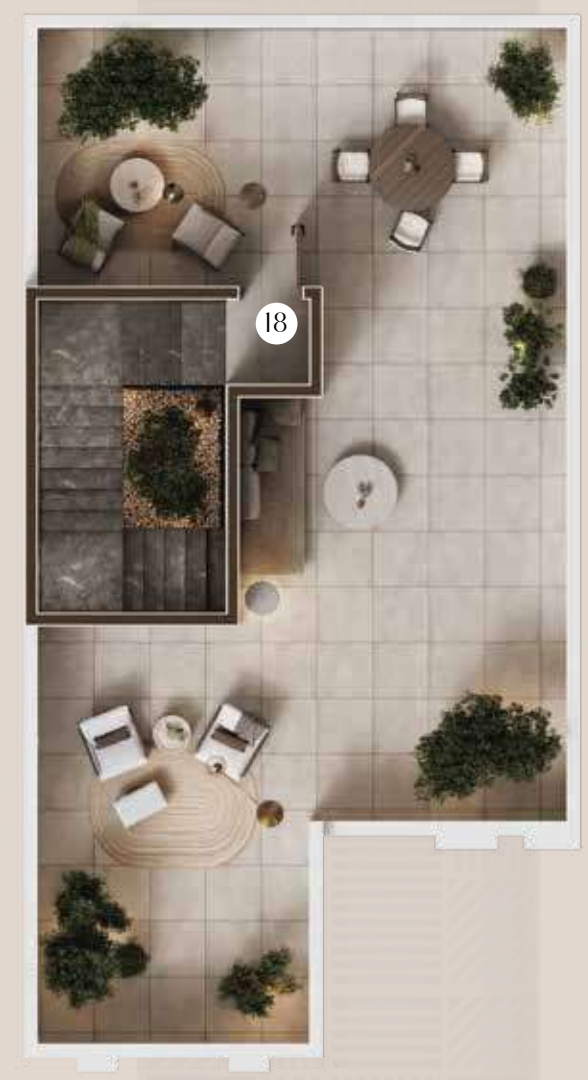
مساحة الدور الأرضي

M² 108.73



الدور الأول

M² 104.95



السطح

M² 13.96

فيلا TYPE 01-B

الدور الأرضي

1	المدخل	2.8	2.0
2	مجلس الضيوف	3.9	4.3
3	مغسلة 1	1.6	1.1
4	دورة مياه 1	1.6	1.5
5	دورة مياه 2	1.5	1.5
6	مغسلة 2	1.2	1.5
7	صالة المعيشة و منطقة الطعام	8.4	4.0
8	مطبخ	3.8	3.3
9	مخزن	2.6	1.1

الدور الأول

10	غرفة نوم رئيسية 1	4.2	3.9
11	دورة مياه 3	2.6	1.7
12	غرفة نوم 2	3.9	3.6
13	دورة مياه 4	2.3	1.8
14	ممر	4.5	1.2
15	غرفة نوم 3	3.9	3.8
16	غرفة نوم 4	3.8	3.6
17	دورة مياه 5	2.3	1.8

السطح

18	مخرج	1.2	1.2
----	------	-----	-----



التصميم والصور الداخلية هي لأغراض التوضيح فقط وليست بالضرورة تعكس التصميم النهائي



مساحة الدور الأرضي

M² 108.73



الدور الأول

M² 89.35

عدد الغرف

5

المساحة

M² 198.08

TYPE 01-C



التصميم والصور الداخلية هي لأغراض التوضيح فقط وليست بالضرورة تعكس التصميم النهائي

فيلا TYPE 01-C

الدور الأرضي

1	المدخل	2.8	2.0
2	مجلس الضيوف	3.9	4.3
3	مغسلة 1	1.6	1.1
4	دورة مياه 1	1.6	1.5
5	دورة مياه 2	1.5	1.5
6	مغسلة 2	1.2	1.5
7	صالة المعيشة و منطقة الطعام	8.4	4.0
8	مطبخ	3.8	3.3
9	مخزن	2.6	1.1

الدور الأول

10	غرفة نوم رئيسية 1	4.2	3.9
11	دورة مياه 3	2.6	1.7
12	غرفة نوم 2	3.9	3.6
13	دورة مياه 4	2.3	1.8
14	ممر	4.5	1.2
15	غرفة نوم 3	3.9	3.8
16	غرفة نوم 4	3.8	3.6
17	دورة مياه 5	2.3	1.8

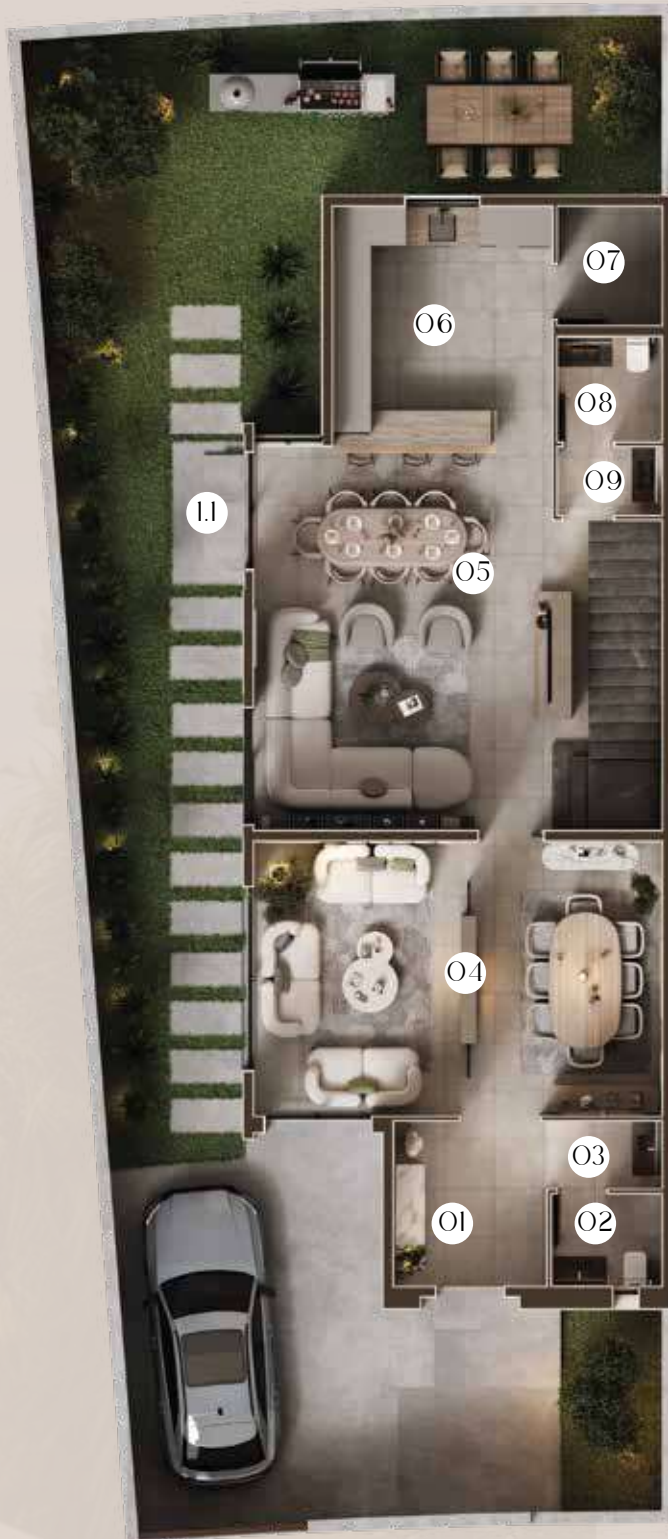


راحتك
واستقرارك

TYPE 02-A

المساحة
M² 265.02

عدد الغرف
5



مساحة الدور الأرضي
M² 117.93



الدور الأول
M² 111.83



المسطح
M² 35.26



التصميم والصور الداخلية هي لأغراض التوضيح فقط وليست بالضرورة تعكس التصميم النهائي

فيلا TYPE 02-A

الدور الأرضي	طول	عرض
1 المدخل الرئيسي	2.5	2.2
1.1 مدخل العائلات	---	---
2 دورة مياه 1	1.8	1.1
3 مغسلة 1	1.8	1.4
4 مجلس ضيوف ومنطقة طعام	6.7	4.5
5 صالة المعيشة و منطقة الطعام	6.3	4.9
6 مطبخ	3.95	3.6
7 مخزن	1.95	1.7
8 دورة مياه 2	1.7	1.7
9 مغسلة 2	1.7	1.1

الدور الأول	طول	عرض
10 غرفة نوم رئيسية 1	4.4	4.0
11 دورة مياه 3	2.6	1.7
12 غرفة نوم 2	3.8	3.6
13 دورة مياه 4	2.4	1.7
14 غرفة نوم 3	3.9	3.6
15 ممر	6.2	1.2
16 غرفة نوم 4	3.85	3.6
17 دورة مياه 5	2.55	1.7
18 غرفة ملابس	1.7	1.3

السطح	طول	عرض
19 غرفة الخادمة	3.6	2.1
20 دورة مياه خادمة	1.9	1.5
21 ممر	6.2	1.2

TYPE 02-B

المساحة

M² 244.08

عدد الغرف

5



السطح

M² 14.32



الدور الأول

M² 111.83



ممساحة الدور الأرضي

M² 117.93



فيلا TYPE 02-B

الدور الأرضي		
عرض	طول	
2.2	2.5	1 المدخل الرئيسي
---	---	1.1 مدخل العائلات
1.1	1.8	2 دورة مياه 1
1.4	1.8	3 مغسلة 1
4.5	6.7	4 مجلس ضيوف ومنطقة طعام
4.9	6.3	5 صالة المعيشة و منطقة الطعام
3.6	3.95	6 مطبخ
1.7	1.95	7 مخزن
1.7	1.7	8 دورة مياه 2
1.1	1.7	9 مغسلة 2

الدور الأول		
4.0	4.4	10 غرفة نوم رئيسية 1
1.7	2.6	11 دورة مياه 3
3.6	3.8	12 غرفة نوم 2
1.7	2.4	13 دورة مياه 4
3.6	3.9	14 غرفة نوم 3
1.2	6.2	15 ممر
3.6	3.85	16 غرفة نوم 4
1.7	2.55	17 دورة مياه 5
1.3	1.7	18 غرفة ملابس

السطح		
1.2	1.2	19 مخرج

TYPE 02-C

المساحة

M² 221.92

عدد الغرف

4



مساحة الدور الأرضي

M² 117.93



الدور الأول

M² 89.67



السطح

M² 14.32

فيلا TYPE 02-C

الدور الأرضي		
عرض	طول	
2.2	2.5	1 المدخل الرئيسي
---	---	1.1 مدخل العائلات
1.1	1.8	2 دورة مياه 1
1.4	1.8	3 مغسلة 1
4.5	6.7	4 مجلس ضيوف ومنطقة طعام
4.9	6.3	5 صالة المعيشة و منطقة الطعام
3.6	3.95	6 مطبخ
1.7	1.95	7 مخزن
1.7	1.7	8 دورة مياه 2
1.1	1.7	9 مغسلة 2

الدور الأول		
4.0	4.4	10 غرفة نوم رئيسية 1
1.7	2.6	11 دورة مياه 3
3.6	3.8	12 غرفة نوم 2
1.7	2.4	13 دورة مياه 4
3.6	3.9	14 غرفة نوم 3
1.2	6.2	15 ممر
3.95	5.8	16 سطح

السطح		
1.2	1.2	19 مخرج





جودة
تعيش تفاصيلها

TYPE 03-A

المساحة

M² 269.68

عدد الغرف

5



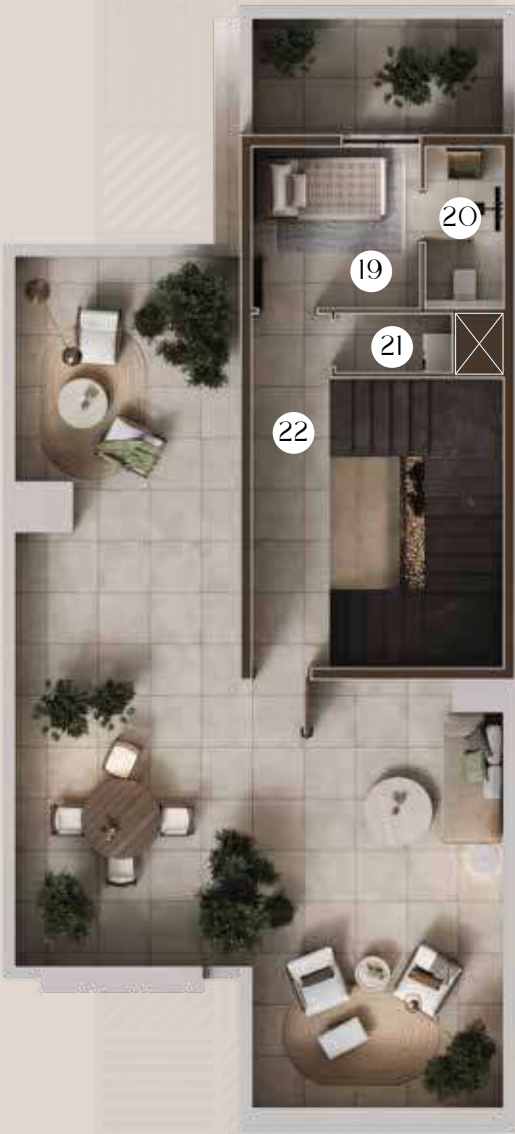
مساحة الدور الأرضي

M² 119.81



الدور الأول

M² 115.82



السطح

M² 34.05



فيلا TYPE 03-A

الدور الأرضي		
عرض	طول	
2.2	2.5	1 المدخل الرئيسي
---	---	1.1 مدخل العائلات
1.4	1.8	2 دورة مياه 1
1.0	1.8	3 مغسلة 1
4.05	7.6	4 مجلس ضيوف ومنطقة طعام
4.9	6.4	5 صالة المعيشة و منطقة الطعام
3.6	4.5	6 مطبخ
1.5	1.7	7 دورة مياه 2
1.0	1.7	8 مغسلة 2

الدور الأول		
3.9	4.25	10 غرفة نوم 1
1.7	2.6	11 دورة مياه 3
3.6	3.6	12 غرفة نوم رئيسية 2
1.7	2.4	13 دورة مياه 4
1.75	3.6	14 غرفة ملابس
1.2	6.6	15 ممر
3.6	3.6	16 غرفة نوم 3
3.6	4.5	17 غرفة نوم 4
1.7	2.6	18 دورة مياه 5

السطح		
2.5	3.2	19 غرفة الخادمة
1.2	2.5	20 دورة مياه خادمة
0.9	1.8	21 غرفة غسيل
1.2	5.75	22 ممر 2

TYPE 03-B

المساحة

M² 239.98

عدد الغرف

5



مساحة الدور الأرضي

M² 119.81



الدور الأول

M² 102.25



السطح

M² 17.92

فيلا TYPE 03-B

الدور الأرضي

عرض	طول	
2.2	2.5	1 المدخل الرئيسي
---	---	1.1 مدخل العائلات
1.4	1.8	2 دورة مياه 1
1.0	1.8	3 مغسلة 1
4.05	7.6	4 مجلس ضيوف ومنطقة طعام
4.9	6.4	5 صالة المعيشة و منطقة الطعام
3.6	4.5	6 مطبخ
1.5	1.7	7 دورة مياه 2
1.0	1.7	8 مغسلة 2

الدور الأول

3.9	4.25	10 غرفة نوم 1
1.7	2.6	11 دورة مياه 3
3.6	3.6	12 غرفة نوم رئيسية 2
1.7	2.4	13 دورة مياه 4
1.75	3.6	14 غرفة ملابس
1.2	6.6	15 ممر
3.6	3.6	16 سطح
3.6	4.5	17 غرفة نوم 3
1.7	2.6	18 دورة مياه 5

السطح

1.2	5.75	19 ممر 2
-----	------	----------



التصميم والصور الداخلية هي لأغراض التوضيح فقط وليست بالضرورة تعكس التصميم النهائي



وجهة
إلهامك

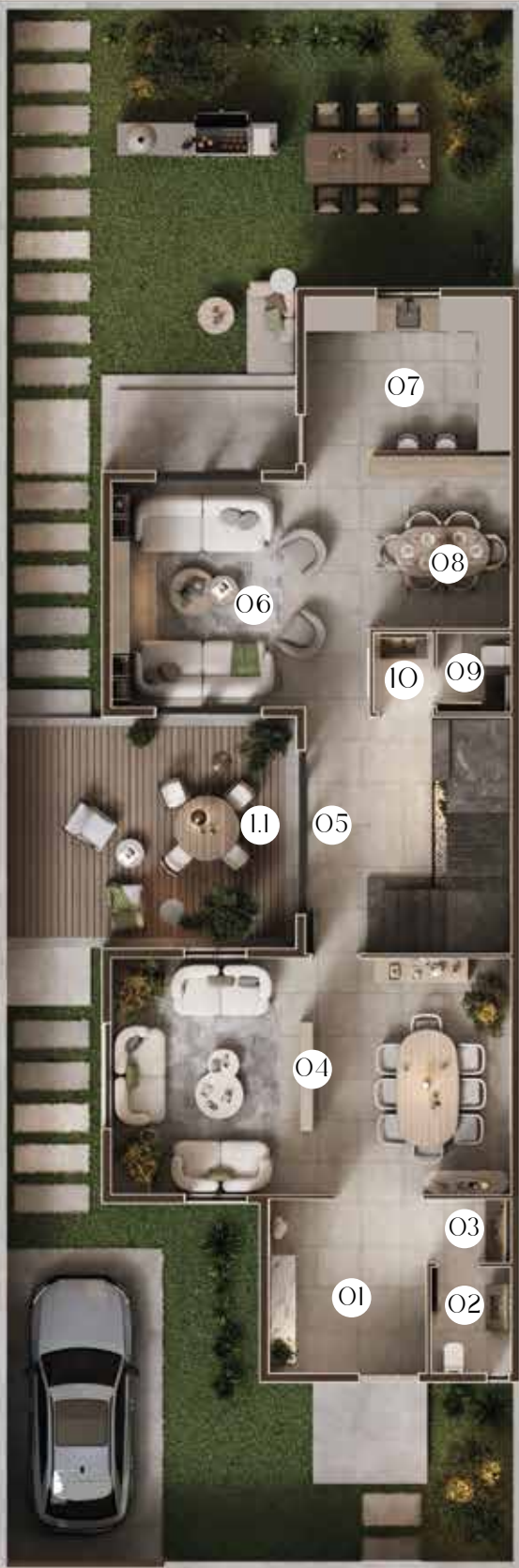
TYPE 04

المساحة

M² 289.92

عدد الغرف

5



مساحة الدور الأرضي

M² 128.67



الدور الأول

M² 124.61



السطح

M² 36.64

فيلا TYPE 04

الدور الأرضي

عرض	طول	
3.0	3.3	1 المدخل الرئيسي
---	---	1.1 مدخل العائلات
1.5	2.0	2 دورة مياه 1
1.2	1.5	3 مغسلة 1
4.5	7.6	4 مجلس ضيوف ومنطقة طعام
1.2	4.5	5 ممر
3.7	4.3	6 صالة المعيشة
3.4	3.9	7 مطبخ
2.8	3.9	8 منطقة الطعام
1.4	1.5	9 دورة مياه 2
1.1	1.5	10 مغسلة 2

الدور الأول

3.7	4.6	11 غرفة نوم رئيسية 1
2.2	2.6	12 غرفة ملابس
1.7	2.6	13 دورة مياه 3
3.6	4.0	14 غرفة نوم 2
1.2	4.5	15 ممر
3.6	4.3	16 غرفة نوم 3
1.7	2.6	17 دورة مياه 4
3.9	4.2	18 غرفة نوم 4
1.7	2.6	19 دورة مياه 5

السطح

2.5	3.1	20 غرفة الخادمة
1.3	1.9	21 دورة مياه خادمة
1.2	1.8	22 غرفة غسيل
1.2	5.0	23 ممر
3.5	4.3	24 سطح 1
3.7	4.7	25 سطح 2



التصميم والصور الداخلية هي لأغراض التوضيح فقط وليست بالضرورة تعكس التصميم النهائي

لحظات عامرة وسعادة دائمة

التصميم والصور الداخلية هي لأغراض التوضيح فقط وليست بالضرورة تعكس التصميم النهائي

جودة دائمة

نقدم لك أعلى المواصفات وأفضل ضمانات الإنشاء والسلامة والتأمين، وأرقى الخدمات التكاملية في أكام جميع المواد المستخدمة في البناء والتشطيب مطابقة لمواصفات الهيئة السعودية للمواصفات والمقاييس والجودة

الأبواب

خشب طبيعي مقاوم للرطوبة
مع إكسسوارات عالية الجودة

دورات المياه

أرضيات وجدران وسيرامك
وسقف مقاوم للرطوبة

التكييف

تأسيس الكهرباء والصرف لمكيفات
الإسبليت PVC C3 لجميع الغرف

واجهات خارجية

دهانات جرافيتو مقاومة للعوامل الجوية

الإنارة

إضاءة سقف من نوع
LED موفرة للطاقة

أعمال السباكة

تمديدات مواسير معزولة داخل الجدران
PVC للخارجي و PPR للدخلي

السخانات

تأسيس للسخانات بجميع
دورات المياه

تمديدات الاتصالات

توفير نقاط للإتصالات من الألياف البصرية
جاهزة للربط مع شركة الاتصالات
تأسيس نظام الدش من الشقة إلى السطح

النوافذ والزجاج

نوافذ من الألمنيوم مع زجاج
مضاعف عازل للحرارة

العوازل المائية والحرارية

عوازل وألواح العزل الحراري
وعازل اسمنتي (بولي يوريثان)

انتركوم

انتركوم مرئي بخاصية الفيديو

تحكم ذكي للإضاءة

مفاتيح إضاءة ذكية
تعمل باللمس



الدهانات



لوحات كهربائية



قواطع كهربائية



الأدوات الصحية



الأدوات الصحية



السيراميك والرخام



الأدوات الصحية



الأدوات الصحية

الضمانات

10 سنوات

أعمال الهيكل الإنشائي
أعمال العزل المائي
مكافحة النمل الأبيض

02 سنوات

الخزانات

01 سنوات

أعمال السباكة | أعمال التركيبات الكهربائية
الأبواب الداخلية | الأبواب الخارجية وأعمال الألمنيوم
الأرضيات | الإضاءة الداخلية والخارجية
أعمال الدهان | الأكسسوارات الصحية
زجاج التوافذ والأبواب

حسب ضمان المورد

المواد الأخرى

التصميم والصور الداخلية هي لأغراض التوضيح فقط وليست بالضرورة تعكس التصميم النهائي



بالقرب من وجهة العالم نبنى ضواحي سكنية نابضة بالحياة

تفخر NHC بتطويرها وجهات تمنح الجميع حياة أفضل اليوم وغداً. لذلك نحن لا نحقق معايير الجودة المعتادة فحسب، بل نتخطاها إلى مستوى أعلى

منذ عام 2016 انطلقنا في رحلة بناء بنية تحتية مستدامة لضواحي تنبض بالحياة وفضاءات عمرانية تعيد صياغة فن عيش الحياة. تحيط وجهاتنا السكان والزوار بمختلف أبعاد الحياة السلسلة

وذلك من خلال التخطيط المدروس لمواقع المرافق الهامة على بعد دقائق، كمراكز التسوق والمساحات الخضراء في خطوة لإثراء ملامح الحياة وأنماطها المتنوعة في كل يوم

تحرص NHC في كل ما تنبئه على تنمية ازدهار عمراني ينعم فيه الفرد والعائلات بالرخاء وإحداث نقلة ترتقي بتجربتهم وتقبل بهم على الغد باستثمار ينمي قيمته على مدى الأعوام

جيل واحد
بثوية جديدة



العوالي
ALAWALY



المطور

العوالي العقارية

العوالي العقارية هي المطور العقاري لمشروع أكام السكني؛ تحمل رؤية جديدة في تطوير جودة حياة الإنسان والعمران، منذ انطلاق شركة العوالي العقارية في عام ٢٠١١، التزمنا بتحقيق التميز في القطاع العقاري من خلال مشاريع نوعية وشراكات استراتيجية، ووضع بصمة في بناء وتخطيط عمران يليق بمستقبل الأجيال القادمة، والارتقاء بالبيئة العمرانية في المملكة الى مستويات جديدة

إنجازاتنا بالأرقام

05+

مليون

متر مربع إجمالي مساحة المشاريع

4.5+

مليار

قيمة إجمالي المشاريع

60+

مشروع

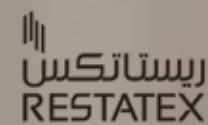
تم توقيعه

لماذا العوالي؟

نرتقي الى مستوى جديد نحو مشهد حضاري وبيئة عمرانية راقية، نسعى الى تحسين جودة الحياة ونمط المعيشة من خلال تطوير مشاريع ومجتمعات حديثة نابضة بالحياة، لنحقق رؤية المستقبل عبر أسس ملهمة ورؤية متجددة في بناء مجتمعات سكنية لمستقبلك ومستقبل عائلتك

لأننا نبني حلمك
وننسج مستقبلك

بجودة عالية وبتاريخ حافل بالإنجازات
والجوائز المحلية والعالمية



أفضل سلسلة مشاريع سكنية "العوالي هومز" 2023 م

أفضل مطور عقاري لعام 2022 م

أفضل مطور عقاري في المملكة 2023 م

جائزة المطور العقاري السكني الأسرع نمواً في المملكة 2024م

أفضل صندوق عقاري لعام 2022 م

أفضل سلسلة مشاريع سكنية "العوالي هومز" 2023 م

جائزة أفضل مشروع سكني فاخر "بولاريس" في المملكة 2024م



امسح QR Code للمزيد

سلسلة علامتنا التجارية



العوالي هيلز
ALAWALY HILLS



ALAWALY
HOMES



POLARIS



العوالي رايز
ALAWALY RISE



أكام
وجهتكم نحو الحياة ورحابها

800 305 0004
alawaly.sa



جدة هايتس
JEDDAH HEIGHTS
BY NHC